

PODSTAWY ZARABIANIA NA AUTOMACIE

BitBay & Binance od Intralogic.eu

Witaj, skoro czytasz ten poradnik zapewne znajdujesz się w jednej z dwóch grup odbiorców:

- A) Dopiero zaczynasz swoją przygodę z automatem i szukasz wiedzy na jego temat
- B) Używasz już automatu ale wyniki które osiągasz nie w pełni Cię satysfakcjonują

Jeśli tak jest to świetnie się składa, ponieważ w poradniku tym od podstaw tłumaczę istotne zagadnienia związane z automatem od Intralogic.eu które przybliżą Ci jego działanie oraz wskażą aspekty na które warto zwrócić uwagę aby zmaksymalizować osiągnane zyski.

Czego dowiesz się dzięki temu poradnikowi ?

- > Czym jest i jak działa automat BitBay/Binance
- > Jak uzyskać dostęp do automatu BitBay/Binance
- > Jak zapłacić za dostęp do automatu 47% mniej
- > Poznasz odpowiedzi na 7 najczęściej pojawiających się pytań związanych z automatem
- > Interfejs – z czego się składa i jak z niego korzystać
- > Jak bezpiecznie wygenerować klucz API umożliwiający prace automatu
- > Jaki jest minimalny budżet aby automat przynosił realne zyski
- > Dlaczego konfiguracja to tylko 30% drogi do rentowności automatu
- > 3 filary pracy automatu – czyli od czego uzależniona jest jego opłacalność
- > Czy to możliwe aby automat generował 5% zysku dziennie
- > Jak obniżyć koszt transakcji do 0.1% na Binance

SPIS TREŚCI:

1. Automat BitBay/Binance od Intralogic.eu – jak działa (3s.)
2. Proces rejestracji (3s.)
3. Jak obniżyć koszty abonamentu o 46% (4s.)
4. Interfejs (3s.-18s.)
 - a) Opcje – Generowanie klucza API (5s.-8s.)
 - b) LOG – Zobacz jak pracuje automat (8-9s.)
 - c) Afilacja – System polecenia innym (9s.)
 - d) Saldo – Podstawy zarządzania kapitałem (10s.-12s.)
 - e) Zysk – Monitoruj zarobki (13s.)
 - f) Transakcje – Poznaj szczegóły kupna i sprzedaży (14s.)
 - g) Kurs – Podstawowa analiza (14s.-15s.)
 - h) Giełda – Konfiguracja automatu (16s.-19s.)
 - Monitorowane waluty
 - Konfiguracja walut
 - Statystyki walut
5. Najczęściej pojawiające się pytania (FAQ) (20s-25s)

1. Program oferuje automatyczne wykonywanie transakcji skupu i sprzedaży kryptowalut dostępnych na giełdzie kryptowalut BitBay.net lub Binance.com. Jeśli zadamy o odpowiednie jego ustawienie jest on w stanie generować zyski rzędu nawet **3-4% dziennie** względem posiadanego kapitału.

2. Aby przejść do rejestracji i uzyskać dostęp do automatu należy kliknąć na stronie Intralogic.eu przycisk „SZCZEGÓŁY” w banerze automatu dla wybranej giełdy ->



Następnie przechodzimy dalej klikając „zarejestrować”

Logowanie do automatu:

Aby korzystać z automatu BitBay należy się **zalogować**

W przypadku braku konta, należy się **zarejestrować**

Wypełniamy wniosek i klikamy link aktywacyjny który wysłany jest na nasz adres e-mail

Login:

Email:

Telefon: (w przypadku problemów oddzwonimy bezpłatnie)

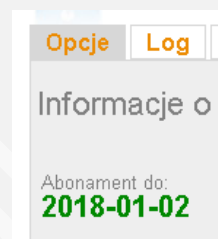
Hasło:

Na podany adres email wysłana została wiadomość z linkiem aktywacyjnym

W tym momencie nasze konto zostało zarejestrowane i uzyskaliśmy dostęp do automatu.

Bot za darmo aktywny jest przez 5dni od momentu rejestracji.

Okres ważności naszego automatu możemy sprawdzić w zakładce „Opcje”



3. Jak obniżyć koszty abonamentu

Standardowa cena na zakup abonamentu to 100zł na 60dni = 30dni za 50zł.

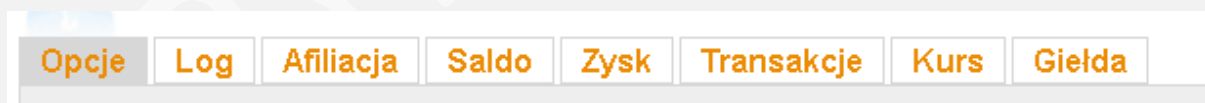
Jeśli chcemy obniżyć koszty o 46% i zapłacić za miesiąc jedynie 27zł musimy wykonać 2 czynności.

- Wybieramy opcje zakupu abonamentu na 6 miesiące z góry (200PLN)
- Używamy Kodu Rabatowego „**704363315**” od CRYPTOBOT.PL aby obniżyć kwotę o 20%.

W efekcie za okres 6 miesięcy dostępu do automatu płacimy tylko 160zł.

$$160\text{Zł} / 6 \text{ miesięcy} = \mathbf{27\text{zł} / 1 \text{ miesiąc}}$$

4. Interfejs



a) Pierwszą zakładką która się przyjrzymy będzie zakładka „Opcje”

Znajdziemy tutaj miejsce do zakupu abonamentu oraz co istotne w działaniu samego automatu pole do wpisania klucza API.

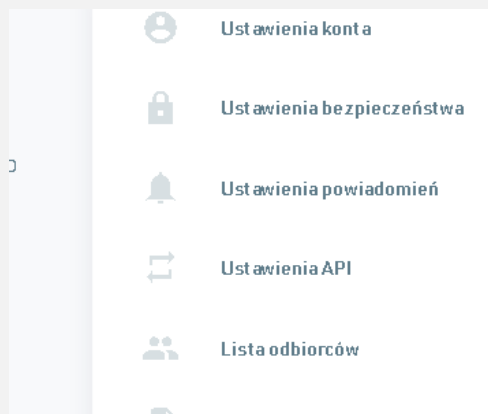
Klucz API pozwala na dostęp botowi do wykonywania określonych czynności na naszym koncie BitBay lub Binance pod nasza nieobecność aby spełniał on swoje funkcje.

Czy jest to bezpieczne ? Tak – w pełni - jeśli nie udostępnimy w nim opcji wypłaty.

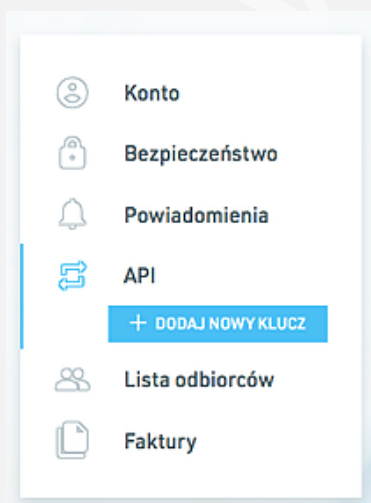
W jaki sposób to prawidłowo zrobić ?

API BitBay (od strony 7 dla Binance)

Logujemy się na naszym koncie BitBay i z prawego górnego rogu wybieramy zakładkę "Ustawienia API"

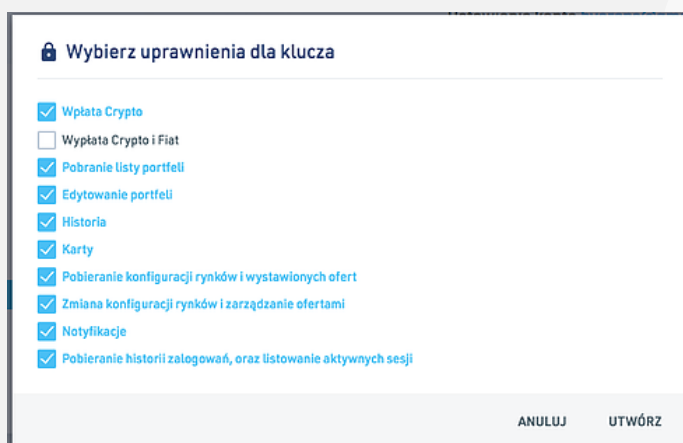


Następnie przechodzimy do zakładki „API” i klikamy „DODAJ NOWY KLUCZ



Zaznaczamy wskazane opcje i klikamy „UTWÓRZ”

WAŻE ABY NIE ZAZNACZAĆ OPCJI „WYPŁATA CRYPTO I FIAT”



Wybierz uprawnienia dla klucza

- Wpłata Crypto
- Wypłata Crypto i Fiat
- Pobranie listy portfeli
- Edytowanie portfeli
- Historia
- Karty
- Pobieranie konfiguracji rynków i wystawionych ofert
- Zmiana konfiguracji rynków i zarządzanie ofertami
- Notyfikacje
- Pobieranie historii zalogowań, oraz listowanie aktywnych sesji

ANULUJ UTWÓRZ

Po naciśnięciu przycisku UTWÓRZ pojawią nam się wygenerowane kody.



Następnie należy przepisać je w miejscu do tego przeznaczonym na stronie Intralagic.eu

Klucz API Publiczny:

Klucz API Prywatny:

Zapisz

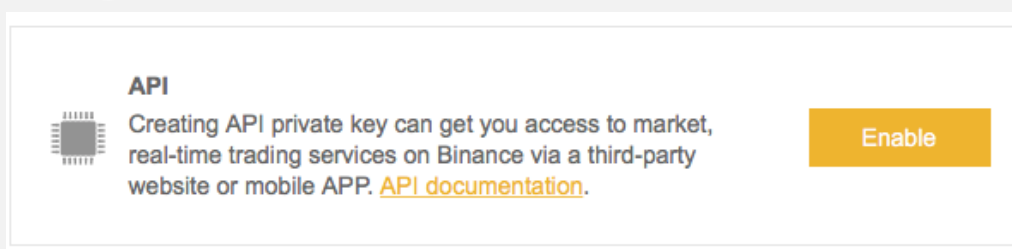
W opcjach znajduje się jeszcze „Globalny włącznik”.

Póki nie ustawimy pozostałych parametrów nie będziemy go używać.

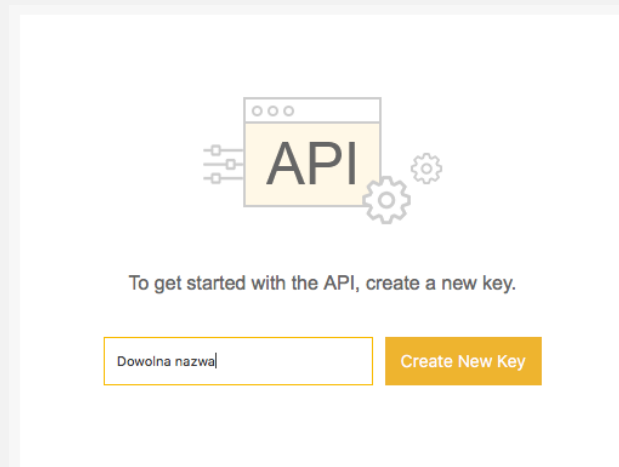
Globalny włącznik: Uruchom Automat Zatrzymaj Automat

API Binance

Aby móc wygenerować klucz API dla giełdy Binance należy po zalogowaniu przejść na dół strony i wybrać:



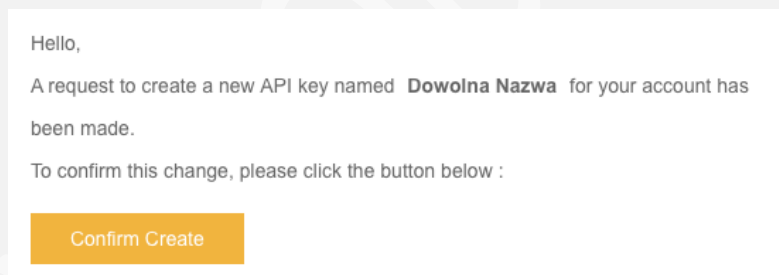
Kolejnym krokiem będzie wpisanie jak nasz klucz ma się nazywać. Pełna dowolność:



To get started with the API, create a new key.

Dowolna nazwa Create New Key

Następnie zostaniemy przekierowani na naszą skrzynkę e-mail w celu potwierdzenia chęci stworzenia klucza API.



Hello,

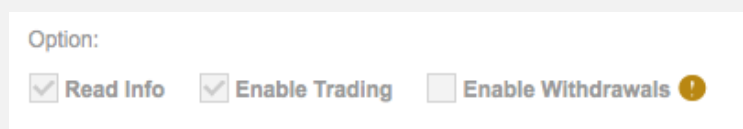
A request to create a new API key named **Dowolna Nazwa** for your account has been made.

To confirm this change, please click the button below :

Confirm Create

Po prawidłowym potwierdzeniu zostaniemy przekierowani do strony gdzie owe klucze będą widnieć.

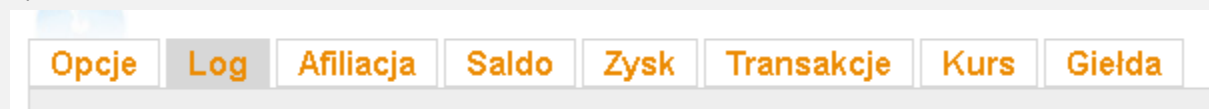
Ważne w celu bezpieczeństwa konta aby zgody zaznaczone były w przedstawiony niżej sposób. Automat ani nikt inny używający wygenerowanego API nie będzie miał możliwości wypłaty środków.



Option:

Read Info Enable Trading Enable Withdrawals ⚠

b) LOG



Szczegółowe logi widoczne będą dopiero po uruchomieniu prawidłowo skonfigurowanego automatu. Po rejestracji zakładka ta powinna być pusta.

Najczęściej występujące komendy:

```
2017-12-26 15:06:36 Start
2017-12-26 15:05:18 Stop
2017-12-26 15:04:56 Start
2017-12-26 15:03:17 Stop
2017-12-26 15:03:05 Start
2017-12-26 15:01:35 Stop
2017-12-26 15:01:28 Start
```

Komenda [START]/[STOP] świadczy o uruchomieniu i zatrzymaniu automatu.

Przykładowo automat o 15:01:28 włącza się – szuka, czy ma jakieś zadanie do wykonania. Po czym jeśli niczego nie trzeba kupić/sprzedać następuje komenda [STOP] 15:01:35 i automat śpi przez następne półtorej minuty.

```
-----
2017-12-26 15:50:14 CreateBid BTC/PLN - rate=56366.32
2017-12-26 15:48:56 Start
```

Komenda [CreateBid] informuje nas, że automat zakupił walutę po określonej cenie gdzie w tym wypadku [BTC/PLN] – para walutowa jakiej dotyczy zakup. Rate = cena po jakiej bot zakupił daną walutę.

```
2017-12-26 15:53:23 Stop
2017-12-26 15:52:48 CreateAsk BTC/PLN - rate=57114.09
2017-12-26 15:52:45 Start
```

Komenda [CreateAsk] informuje nas, że automat sprzedał walutę po określonej cenie gdzie w tym wypadku [BTC/PLN] – para walutowa jakiej dotyczy zakup. Rate = cena po jakiej bot sprzedał daną walutę.

c) Affiliacja

Jeśli zaprosimy inną osobę do używania automatu która zakupi abonament i wpisze nasz Voucher otrzymamy każdorazowo +7 dni ważności naszego własnego abonamentu. Osoba polecająca, czyli Ty, otrzymuje 7 dni gdy tylko polecona osoba wykorzysta Twój kod voucher.

```
2017-12-16 09:47:43 Abonament +7 dni
2017-12-15 12:33:53 Abonament +7 dni
2017-12-14 18:16:11 Abonament +7 dni
2017-12-13 11:11:25 Abonament +7 dni
```

Natomiast Osoba, która wykorzysta Twój kod voucher rejestrując się i podając go przy zakupie abonamentu otrzyma zniżkę 20% na zakup abonamentu.

d) Saldo

Pierwsze co nam się ukaże to rozpiska odnośnie ilości posiadanych walut. Z początku powinna być pusta ale kiedy uruchomimy bota, wszystko będzie dokładnie rozpisane.

Pod spodem **jeden z 3 najważniejszych filarów** decydujących o tym czy automat okaże się rentowny. Kwota którą automat ma zarządzać w odniesieniu dla pojedynczej transakcji BID:

Kwota całkowita lub pula % dla automatu dla pojedynczej transakcji BID:

Kwota dla 1 transakcji BID:

100	PLN	Zapisz
20	EUR	
30	USD	
0.01	BTC	

- lub -

Pula dla 1 transakcji BID (%):

10	Zapisz
----	--------

BARDZO WAŻNA RZECZĄ JEST, aby w przypadku giełdy Binance posiadać chociaż trochę kryptowaluty BNB, ponieważ obniża ona koszt transakcji o 50% ! Jest to wymagane do prawidłowej pracy automatu. Koszty transakcyjne pobierane będą właśnie z BNB

Using BNB to pay for fees (50% discount)

Kwota transakcji BID uzależniona jest od 2 czynników.

1- posiadanego kapitału

2- ilości granych w danym momencie par walutowych.

Jak to dostosować ? Jeśli mamy przykładowo budżet 10.000zł i gramy na 5 parach walutowych. (o parach walutowych i slotach dowiesz się w zakładce „GIEŁDA”) To jeśli chcielibyśmy zagrać na każdym z 10 slotów potrzebowalibyśmy pola manewru dla: $5(\text{ilość par walutowych}) * 10(\text{łączna ilość slotów}) = 50$ możliwości A więc, dzielimy nasz kapitał przez liczbę możliwości i wychodzi nam wtedy kwota którą powinniśmy przeznaczyć na 1 BID. W tym wypadku byłoby to: $10.000zł / 50 = 200zł$ Wtedy tą kwotę wpisujemy w „Kwota dla 1 transakcji BID” po czym naciskamy „Zapisz”

Kwot w ERU/USD/BTC nie modyfikujemy – chyba, że chcemy grać również na nich.

W przypadku giełdy Binance rekomendujemy 2 opcje:

- a) Wybór bazowej waluty w BTC -> Gdzie ustawiamy kwotę pojedynczej transakcji na około 3-5% naszego kapitału. Grając BTC jako walute bazową mamy najszerszy wachlaż wyboru par walutowych co sprzyja pracy automatu.
- b) Wybór bazowej w USDT -> Bardzo dobrze sprawdza się podczas trendów spadkowych gdzie nie chcemy angażować dużo kapitału w BTC ze względu na spadek wartości. USDT jest to rekomendowana waluta bazowa dla konfiguracji konserwatywnych.

Przykład:

Nasz budżet to: 2.000 PLN

Od Cryptobot.pl otrzymaliśmy rekomendacje na pary: BTC/PLN, ETH/PLN, GAME/PLN, LSK/PLN lub skorzystaliśmy z automatycznie dobranych.

Konfiguracje z zakładki „GIEŁDA” posiadamy dla 10 slotów więc:

Będziemy grać po 4 pary walutowe na każdym slotcie.

Więc 4 (ilość par walutowych) * 10 (ilość slotów) = 40 możliwości.

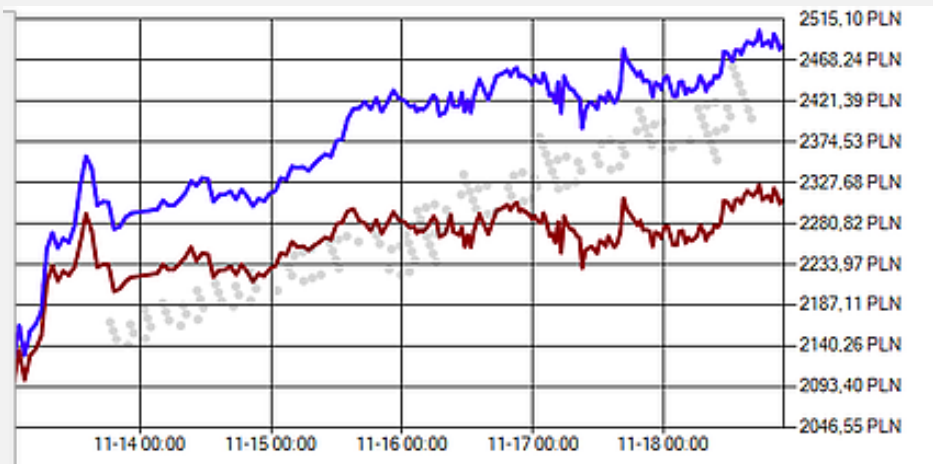
Teraz. Mając budżet 2.000 dzielimy go na ilość możliwości. $2.000\text{PLN} / 40 = 50\text{PLN}$

Kwota dla 1 transakcji BID powinna wynieść w tym wypadku 50PLN .

Dlaczego to tak istotne i co jeśli ustawimy np. 500zł przy budżecie 2000zł ?

Jeśli kwota stawki BID będzie zbyt wysoka to automat wyczerpie wszystkie możliwości zakupu na jednej parze walutowej nie dochodząc do kolejnych. Jeśli ustawilibyśmy BID na 500zł to transakcje zajęte byłyby tylko na slotach od 1-4 w parze walutowej BTC/PLN. A reszta nie mogłaby być aktywna ze względu na brak kapitału. Jeśli umożliwimy automatowi zajęcie wszystkich pozycji wtedy stanie się on w pełni funkcjonalny.

Pod spodem mamy całkowitą wartość portfela oraz wykresy które przedstawiają nam historie naszego kryptowalutowego portfela. Wykres dostępny jest po około 2/3h od uruchomienia automatu.



Następnie jak jest napisane: Garbage Collector czyli ilości wolnych kryptowalut nieużywanych przez automat (można je ręcznie sprzedać dla uzyskania funduszy (fiat) dla automatu):

Garbage Collector czyli
 (można je ręcznie sprzedać)
 BCC: 0.00000000
 BTC: 0.00109835
 BTG: 0.00000000
 DASH: -0.00576097
 ETH: 0.00000000
 GAME: 0.04017986
 LSK: 0.00016939
 LTC: -0.00000002

Walutę należy sprzedać ręcznie tylko wtedy gdy dana waluta jest na „+” w Garbage Collector, tak jak w przykładzie po lewej GAME. Natomiast jeśli ilość waluty jest na „-” (tak jak w przykładzie po lewej DASH) zostawiamy ją tak jak jest.

W przypadku Bianche Garbage Collector nie powinien być wypełniany, ponieważ wszystkie końcówki (niedosprzedane groszowe części kryptowaluty) zamieniane są na walute BNB (waluta Binance) którą następnie będziemy mogli sprzedać za BTC.

e) Zysk

[Opcje](#)[Log](#)[Afilacja](#)[Saldo](#)[Zysk](#)

W zakładce tej przedstawiony jest % zysk z Naszych transakcji. Na górze widoczne są globalne statystyki:

Globalne statystyki użytkowników:

Średni wzrost kursów na transakcjach automatu z 1 dnia: 13,34%

Średni zysk użytkownika z 1 dnia 19.35615087 PLN

Średni BID użytkownika z 1 dnia 140.64793028 PLN

Średni wzrost kursów na transakcjach automatu z 7 dni: 194,84%

Średni zysk użytkownika z 7 dni 407.34282398 PLN

Średni BID użytkownika z 7 dni 180.89648252 PLN

Średni wzrost kursów na transakcjach automatu z 30 dni: 693,91%

Średni zysk użytkownika z 30 dni 1358.1549323 PLN

Średni BID użytkownika z 30 dni 180.06496497 PLN

Niżej - indywidualne – wygenerowane przez Nas:

Statystyki użytkownika:

Wzrost kursów na transakcjach automatu z 1 dnia (slot 1): 21,84%

Wzrost kursów na transakcjach automatu z 1 dnia (slot 2): 31,08%

Wzrost kursów na transakcjach automatu z 1 dnia (slot 3): 27,70%

Wzrost kursów na transakcjach automatu z 1 dnia (slot 4): 21,94%

Wzrost kursów na transakcjach automatu z 1 dnia (slot 5): 20,00%

Wzrost kursów na transakcjach automatu z 1 dnia (slot 6): 20,00%

Wzrost kursów na transakcjach automatu z 1 dnia (slot 7): 19,90%

Wzrost kursów na transakcjach automatu z 1 dnia (slot 8): 19,96%

Wzrost kursów na transakcjach automatu z 1 dnia (slot 9): 25,56%

Wzrost kursów na transakcjach automatu z 1 dnia (slot 10): 22,24%

Wzrost kursów na transakcjach automatu z 1 dnia: 230,22%, zysk z 1 dnia 575.56 PLN

Procent zysku liczony jest na podstawie stawki BID a nie ogólnego kapitału !

Jeśli zarobek z 1 dnia (slot 1) wyniósł 21,84% oznacza to, że jeśli stawka BID w tym wypadku wynosiła 200zł to slot 1 wygenerował 43,68zł zysku ($200zł \cdot 21,84\%$).

f) Transakcje



Przedstawione tu mamy 100 ostatnich transakcji (par BID-ASK).

Mamy 3 rodzaje transakcji:

Standardowa transakcja zysku. Przedstawiony wzrost kursu oraz kwoty otwarcia oraz zamknięcia:

```
2017-12-26 01:36:12 (slot: 9) LSK/PLN
BID: 2017-12-25 20:38:13 kurs: 87.26 PLN (kwota: 25 PLN), waluta: 0.28586981 LSK
ASK: 2017-12-26 01:34:10 kurs: 90.2 PLN (kwota: 25.73 PLN), waluta: 0.28586981 LSK,
Wzrost kursu: 3.37%
```

Transakcja w której zastosowanie miał parametr „STOPLOSS” z górnym wyzwalaczem:

```
2017-12-26 02:15:57 (slot: 10) LSK/PLN
BID: 2017-12-26 01:19:33 kurs: 87.8 PLN (kwota: 30 PLN), waluta: 0.34093394 LSK
ASK (STOPLOSS): 2017-12-26 02:14:21 kurs: 89.82 PLN (kwota: 30.56 PLN), waluta: 0.34093394 LSK,
Wzrost kursu: 2.3%
```

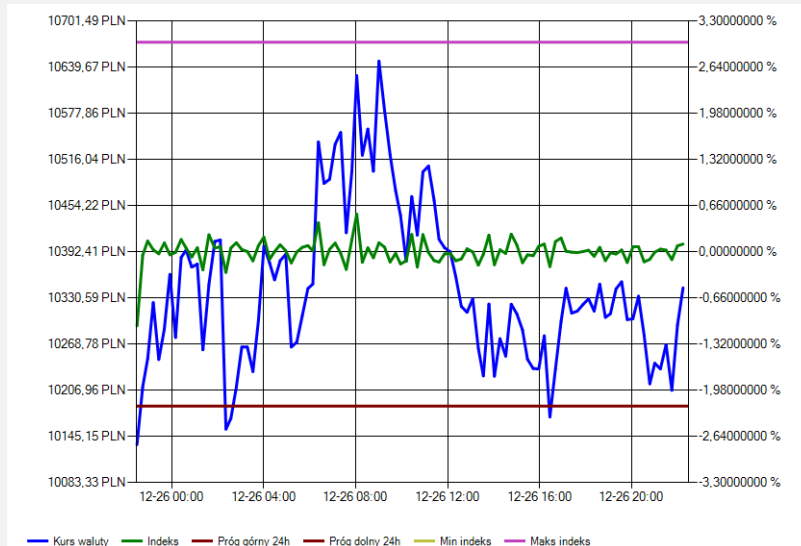
Transakcja, gdzie zastosowanie miał parametr ASK-Strata (dokładnie wytłumaczone na s21...:

```
2017-12-26 07:02:00 (slot: 4) GAME/PLN
BID: 2017-12-26 00:36:25 kurs: 17.3 PLN (kwota: 30 PLN), waluta: 1.73028901 GAME
ASK (GIVEUP): 2017-12-26 07:01:54 kurs: 18.04 PLN (kwota: 31.15 PLN), waluta: 1.73028901 GAME
```

g) Kurs



Zakładka kurs umożliwia nam sprawdzenie obecnie panujących trendów na rynku. Wykresy przedstawione w bardzo prosty sposób. Na ich podstawie dobrać można pary walutowe którymi będziemy zarządzać automat. Istotne aby wybierać te które są w fazie wzrostu lub podczas konsolidacji. Mając do wyboru 8 par walutowych jeśli wybierzemy 5 z trendem spadkowym w znaczącym stopniu utrudnimy prace automatowi co spowoduje spadek wartości naszego kapitału.



Aby maksymalizować zyski, rekomenduje dobór par walutowych oparty o szczegółową analizę techniczną. Do bardziej zaawansowanej analizy polecam programy typu MetaTrader 4 lub <http://tradingview.com/>. Jeśli chcemy się rozwijać w tym zakresie, aby Nasze działania były w pełni świadome polecam artykuły dotyczące podstaw fundamentalnej analizy technicznej:

<http://www.ryneknc.pl/niezbednik/podstawy-newconnect/2472-analiza-techniczna--podstawowe-zagadnienia-i-metody>

http://www.pierwotny.pl/Jak_analizowac_wykresy_gieldowe.pdf

Jeśli nie posiadasz jeszcze wiedzy w tym zakresie Cryptobot.pl udostępnia codziennie na grupie zbiór rekomendowanych par walutowych pod określone sloty - tak aby maksymalizować zyski płynące z pracy automatu.



h) Giełda



Aby dokładniej zrozumieć działanie indeksów najpierw zapoznaj się z materiałem:

https://mfiles.pl/pl/index.php/Indeks_giełdowy

Cytując: „Jest to jeden z głównych paneli, w którym ustala się warunki działania automatu.

Slot to stół z parami walut np. BTC/PLN, ETH/PLN, LSK/USD itp. (z wszystkimi kombinacjami par walut)

Slot ten może być aktywny lub nie (znacznik obok decyduje o tym czy jest aktywny)

Slot nieaktywny nie funkcjonuje w systemie i dopóki nie zostanie zaktywowany nie będzie działać w automacie.

Parametr **Prognoza** (standardowo ustawiony na 100 dla początkujących) wylicza indeksy walut (widoczne przy każdej parze walut np. BTC/PLN). Indeks dodatni oznacza trend wzrostowy (hossa) a indeks ujemny spadkowy (bessa). Ustawiając prognozę na 0 będzie dotyczyć ona wahań dla długoterminowej obserwacji poprzez to indeksy będą miały inne wartości. = Czy automat indeksy obliczać ma na podstawie historii długoterminowej (0) czy krótkoterminowej (100)

Przykład:

Jeśli ustawimy wartość prognozy na 0 i mimo to indeks będzie dodatni oznacza to, że na rynku od dłuższego czasu panuje trend wzrostowy (hossa).

Metoda BID/ASK: Jeśli wybierzemy opcje Maker automat wystawi kryptowalutę po lepszym kursie lecz z ryzykiem jej nie kupienia/sprzedazy ze względu na to, że aby transakcja dobiegła końca ktoś musi ją od nas kupić/sprzedać po wystawieniu na giełdzie. W przypadku opcji Taker transakcje realizowane są natychmiastowo po gorszym kursie lecz z pewnością sprzedaży/zakupu.

Dobieranie najlepszych par walut przez Bota: Wybieramy jak obsługiwane mają być pary walutowe. W pełni uzależnione jest to od stworzonej/zakupionej konfiguracji. Dla konfiguracji przystosowanych do trendu wzrostowego dobrym rozwiązaniem jest wybór automatyczny. Natomiast jeśli mamy możliwość śledzić rynek samemu lub przedstawione zostają nam rekomendowane pary wtedy manualnie.

Ilość dobieranych par walutowych przez bota gdy automatyczne dobieranie oznacza ile bot maksymalnie par ma brać pod uwagę dokonując zakupu.

Dobieranie par walut na bazowej walucie: W zależności jakim saldem dysponujemy taką walutę zalecamy użyć. Będzie to waluta bazowa przy dobieraniu par.

Parametr **Akceptowalny indeks** określa minimalny indeks jaki musi osiągnąć para waluty np. BTC/PLN aby automat mógł ten indeks zaświecić na zielono.

Parametr **Akceptowalna zmiana indeksu** określa minimalną zmianę indeksu jaką musi osiągnąć para waluty np. BTC/PLN aby automat mógł ten indeks zmiany zaświecić na zielono. Indeks zmiany to wartość różnicy między aktualnym a poprzednim stanem indeksu jaki był zanotowany.

Gdy wartość **indeksu** lub wartość **zmiany indeksu** przy walutach są poniżej zera to wyświetlane są one na czerwono, gdy jednak wartości te przekroczą ustawienie powyższych parametrów to zostaną podświetlone na zielono i automat zacznie inwestować. W pozostałym przypadku kolor ich będzie żółty.

Parametr **Waga inwestycji** (standardowo ustawiony na 50% dla początkujących) to procent inwestowania na danym slocie (stole). Na każdym z 5 slotów (stołów) możemy ustawić wartość 100% i będzie to równoważne inwestycji 100% wartości z puli dla automatu w panelu **aktualnych środków na koncie**.

Parametr **Bid-Strata** (standardowo 0.1%) to procent wartości wyżej od aktualnego kursu aby wystawić ofertę skupu waluty (bid) co może przyspieszyć zakup waluty. Automat będzie próbować kupić walutę tradycyjnie po niższej wartości niż obecny kurs a jeżeli oferty skupu będą wyższe to dopiero wtedy będzie próbował skupić stratnie korzystając z tego parametru.

Parametr **Ask-Strata** (standardowo 10%) to minimalny procent wartości spadku kursu waluty. Gdy kurs spadnie poniżej ustalonego procentu od zakupionego wcześniej kursu (bid), czyli dla parametru 10% automat złoży ofertę (ask) po kursie zakupu (bid) + procent ask-zysk, gdy kurs spadnie bardziej niż 10% od kwoty zakupu (bid)

Parametr **Ask-Zysk** (standardowo 2%) to procent wartości zysku powyżej kursu zakupionej waluty (bid). Przy takiej wartości automat będzie składać oferty sprzedaży waluty (przy dużym wzroście wartości waluty automat będzie próbował wystawiać oferty przy wyższych kursach niż podany procent ask-zysk)

Parametr **Take-Profit górny wyzwalacz** to procent wartości kursu powyżej kursu zakupionej waluty (bid) po przekroczeniu którego włączy się wyzwalacz stop-loss.

Parametr **Take Profit / Stop-Loss dynamiczny spadek** to procent wartości spadku kursu po przekroczeniu którego bot zacznie wystawiać ofertę ASK w trybie stop-loss po aktualnym kursie. Uwaga ten parametr działa tylko gdy wyzwalacz jest wyzwolony (patrz 2 pierwsze parametry stop-loss)

Pod każdą parą walut np. BTC/PLN czy LTC/PLN znajduje się przełącznik 'Automatyczne zarządzanie skupem i sprzedażą', po włączeniu którego automat przystępuje do śledzenia danej waluty i w przypadku odpowiednich indeksów (oba pola zielone) zaczyna inwestować sugerowaną kwotę. Kwota sugerowana to wartość z puli automatu zależna od ustawionej wagi inwestycji."

Ustawienia fabryczne bota niestety nie gwarantują zarobku . Sa wyłącznie przykładowymi ustawieniami aby pokazać jego możliwości. Jeśli chcesz zwiększyć potencjał bota stwórz własną konfigurację, zacznij ją testować i ulepszać. Aż z biegiem czasu spełni ona Twoje oczekiwania i wygeneruje oczekiwany zarobek.

Slot 1	Slot 2	Slot 3	Slot 4	Slot 5	Slot 6	Slot 7	Slot 8	Slot 9	Slot 10
<input type="checkbox"/>	<input type="checkbox"/>	<input type="checkbox"/>	<input type="checkbox"/>	<input type="checkbox"/>	<input type="checkbox"/>	<input type="checkbox"/>	<input type="checkbox"/>	<input type="checkbox"/>	<input type="checkbox"/>
Prognoza 0 - długoterminowa (30 dni)	100	100	100	100	100	100	100	100	100
Prognoza 0 - krótkoterminowa (2 minuty)	100	100	100	100	100	100	100	100	100
Akceptowalny minimalny indeks %	0.01	0.01	0.01	0.01	0.01	0.01	0.01	0.01	0.01
Akceptowalny maksymalny indeks %	5	5	5	5	5	5	5	5	5
Akceptowalna min zmiana indeksu %	-0.03	-0.03	-0.03	-0.03	-0.03	-0.03	-0.03	-0.03	-0.03
Akceptowalna max zmiana indeksu %	2.5	2.5	2.5	2.5	2.5	2.5	2.5	2.5	2.5
Waga inwestycji %	100	100	100	100	100	100	100	100	100
Bid-Strata %	0	0	0	0	0	0	0	0	0
Główny próg 24h %	90	90	90	90	90	90	90	90	90
Dolny próg 24h %	10	10	10	10	10	10	10	10	10
Nie wystawiaj oferty BID wyższej od poprzedniej sprzedaży ASK	<input type="checkbox"/>	<input type="checkbox"/>	<input type="checkbox"/>	<input type="checkbox"/>	<input type="checkbox"/>	<input type="checkbox"/>	<input type="checkbox"/>	<input type="checkbox"/>	<input type="checkbox"/>
Ask-Strata %	30	30	30	30	30	30	30	30	30
Ask-Zysk %	2	2	2	2	2	2	2	2	2
Take-Profit główny wyzwalacz % (dla kursów powyżej BID)	1.5	1.5	1.5	1.5	1.5	1.5	1.5	1.5	1.5
Stop-Loss długi wyzwalacz % (dla kursów powyżej BID)	40	40	40	40	40	40	40	40	40
Take-Profit / Stop-Loss dynamiczny spadek %	0.3	0.3	0.3	0.3	0.3	0.3	0.3	0.3	0.3

Inną opcją oszczędzającą czas jest skorzystanie z gotowych profesjonalnych ustawień oferowanych na przykład przez Cryptobot.pl. Konfiguracje zawsze są testowane i na bieżąco aktualizowane. Zysk generowany przez dobrze skonfigurowany automat potrafi być 150% wyższy od ustawionego podstatowo.

Podzakładka „Monitorowane waluty” daje wiele możliwości.

Pierwszą z nich jest „Wystaw ASK po obecnym kursie we wszystkich monitorowanych walutach” umożliwia to sprzedanie wszystkich walut na których obecnie pracuje automat za pomocą jednego kliknięcia. Bardzo przydatna opcja gdy chcemy zatrzymać prace automatu.

Monitorowane waluty
Konfiguracja walut
Statystyki walut

Wystaw ASK po obecnym kursie we wszystkich monitorowanych walutach

Nie wystawiaj oferty BID we wszystkich monitorowanych walutach

Koleją z 2 wyżej wymienionych to „Nie wystawiaj oferty BID we wszystkich monitorowanych walutach” po zaznaczeniu tej opcji, automat nie będzie już dokonywał opcji zakup aż do momentu odznaczenia.

Waluta: Slot 1: BTC/PLN 57799 PLN (57765.75 PLN)

Indeks %: -0.06630127 Zmiana %: -0.01228203 Próg %:

Sugerowana inwestycja (z puli dla automatu i wagi inwestycji) (Automat inwestuje od kwoty 10 pln/eur/usd lub 0.001 btc)

Resetuj BID i poprzedni kurs ASK

Nie wystawiaj oferty BID

<- Możliwe jest też wyłączenie tych opcji dla pojedynczych par walutowych a nawet slotów.

Monitorowane waluty i możliwości komunikatów:

„Automat czeka aż trzy pola będą na zielono aby wystawić ofertę BID”

Oznacza to, że dopóki wszystkie parametry związane z ustawieniem slotu nie spełnią wymagań, automat wstrzyma się z wystawieniem oferty zakupu. W tym wypadku Próg % jest zbyt wysoki aby automat dokonał nowego zakupu.

Waluta: Slot 1: BTC/PLN 57799 PLN (57765.75 PLN)

Indeks %: -0.06630127 Zmiana %: -0.01228203 Próg %: 89 RSI: 0

Sugerowana inwestycja (z puli dla automatu i wagi inwestycji): 40 PLN (Automat inwestuje od kwoty 10 pln/eur/usd lub 0.001 btc)

Resetuj BID i poprzedni kurs ASK

Nie wystawiaj oferty BID

Automat czeka aż trzy pola będą na zielono aby wystawić ofertę BID

„39% do celu aby wystawić ofertę ASK” jest to % który został zrealizowany do osiągnięcia zamierzonego kursu który ma osiągnąć waluta aby móc ją sprzedać.

Waluta: Slot 2: BTC/PLN 57799 PLN (57765.75 PLN)

Indeks %: 0.06630127 Zmiana %: -0.01228203 Próg %: 89 RSI: 0

Sugerowana inwestycja (z puli dla automatu i wagi inwestycji): 40 PLN
(Automat inwestuje od kwoty 10 pln/eur/usd lub 0.001 btc)

Resetuj BID i poprzedni kurs ASK

Wystaw ASK po obecnym kursie

Nie wystawiaj oferty BID

BID (skupiony) [-1] 2017-12-26 20:58:04 - (kurs: 57010 PLN, kwota: 30 PLN, waluta: 0.00051693 BTC)

Automat czeka na kurs conajmniej 59005.35 aby wystawić ofertę ASK lub czeka na kurs niższy od 50738.9 aby wystawić ofertę ask 59005.35

39% do celu aby wystawić ofertę ASK

Zakładka giełda – podzakładka - Konfiguracja walut

Monitorowane waluty Konfiguracja walut Statystyki walut

Tutaj zaznaczamy pary walutowe którymi operować ma nasz automat. W zależności od ustawień dopasowujemy waluty do odpowiednich slotów. Zwykle pary walutowe zaznaczane są ciągami od 1-10 slotu. Tak aby każdy slot obsługiwał wybraną parę walutową chyba, że ustawienia dedykowane są pod określone pary walutowe.

	Slot 1	Slot 2	Slot 3	Slot 4	Slot 5	Slot 6	Slot 7	Slot 8	Slot 9	Slot 10
Reset slotu	<input type="button" value="Resetuj BIDy"/>	<input type="button" value="Resetuj BIDy"/>	<input type="button" value="Resetuj BIDy"/>	<input type="button" value="Resetuj BIDy"/>	<input type="button" value="Resetuj BIDy"/>	<input type="button" value="Resetuj BIDy"/>	<input type="button" value="Resetuj BIDy"/>	<input type="button" value="Resetuj BIDy"/>	<input type="button" value="Resetuj BIDy"/>	<input type="button" value="Resetuj BIDy"/>
Aktywna	<input type="checkbox"/> BCC/BTC	<input type="checkbox"/> BCC/BTC	<input type="checkbox"/> BCC/BTC	<input type="checkbox"/> BCC/BTC	<input type="checkbox"/> BCC/BTC	<input type="checkbox"/> BCC/BTC	<input type="checkbox"/> BCC/BTC	<input type="checkbox"/> BCC/BTC	<input type="checkbox"/> BCC/BTC	<input type="checkbox"/> BCC/BTC
MaxBid	<input type="text" value="-1"/>	<input type="text" value="-1"/>	<input type="text" value="-1"/>	<input type="text" value="-1"/>	<input type="text" value="-1"/>	<input type="text" value="-1"/>	<input type="text" value="-1"/>	<input type="text" value="-1"/>	<input type="text" value="-1"/>	<input type="text" value="-1"/>
Aktywna	<input type="checkbox"/> BCC/EUR	<input type="checkbox"/> BCC/EUR	<input type="checkbox"/> BCC/EUR	<input type="checkbox"/> BCC/EUR	<input type="checkbox"/> BCC/EUR	<input type="checkbox"/> BCC/EUR	<input type="checkbox"/> BCC/EUR	<input type="checkbox"/> BCC/EUR	<input type="checkbox"/> BCC/EUR	<input type="checkbox"/> BCC/EUR
MaxBid	<input type="text" value="-1"/>	<input type="text" value="-1"/>	<input type="text" value="-1"/>	<input type="text" value="-1"/>	<input type="text" value="-1"/>	<input type="text" value="-1"/>	<input type="text" value="-1"/>	<input type="text" value="-1"/>	<input type="text" value="-1"/>	<input type="text" value="-1"/>
Aktywna	<input type="checkbox"/> BCC/PLN	<input type="checkbox"/> BCC/PLN	<input type="checkbox"/> BCC/PLN	<input type="checkbox"/> BCC/PLN	<input type="checkbox"/> BCC/PLN	<input type="checkbox"/> BCC/PLN	<input type="checkbox"/> BCC/PLN	<input type="checkbox"/> BCC/PLN	<input type="checkbox"/> BCC/PLN	<input type="checkbox"/> BCC/PLN
MaxBid	<input type="text" value="-1"/>	<input type="text" value="-1"/>	<input type="text" value="-1"/>	<input type="text" value="-1"/>	<input type="text" value="-1"/>	<input type="text" value="-1"/>	<input type="text" value="-1"/>	<input type="text" value="-1"/>	<input type="text" value="-1"/>	<input type="text" value="-1"/>
Aktywna	<input type="checkbox"/> BCC/USD	<input type="checkbox"/> BCC/USD	<input type="checkbox"/> BCC/USD	<input type="checkbox"/> BCC/USD	<input type="checkbox"/> BCC/USD	<input type="checkbox"/> BCC/USD	<input type="checkbox"/> BCC/USD	<input type="checkbox"/> BCC/USD	<input type="checkbox"/> BCC/USD	<input type="checkbox"/> BCC/USD
MaxBid	<input type="text" value="-1"/>	<input type="text" value="-1"/>	<input type="text" value="-1"/>	<input type="text" value="-1"/>	<input type="text" value="-1"/>	<input type="text" value="-1"/>	<input type="text" value="-1"/>	<input type="text" value="-1"/>	<input type="text" value="-1"/>	<input type="text" value="-1"/>
Aktywna	<input type="checkbox"/> BTC/EUR	<input type="checkbox"/> BTC/EUR	<input type="checkbox"/> BTC/EUR	<input type="checkbox"/> BTC/EUR	<input type="checkbox"/> BTC/EUR	<input type="checkbox"/> BTC/EUR	<input type="checkbox"/> BTC/EUR	<input type="checkbox"/> BTC/EUR	<input type="checkbox"/> BTC/EUR	<input type="checkbox"/> BTC/EUR
MaxBid	<input type="text" value="-1"/>	<input type="text" value="-1"/>	<input type="text" value="-1"/>	<input type="text" value="-1"/>	<input type="text" value="-1"/>	<input type="text" value="-1"/>	<input type="text" value="-1"/>	<input type="text" value="-1"/>	<input type="text" value="-1"/>	<input type="text" value="-1"/>
Aktywna	<input checked="" type="checkbox"/> BTC/PLN	<input checked="" type="checkbox"/> BTC/PLN	<input checked="" type="checkbox"/> BTC/PLN	<input checked="" type="checkbox"/> BTC/PLN	<input checked="" type="checkbox"/> BTC/PLN	<input checked="" type="checkbox"/> BTC/PLN	<input checked="" type="checkbox"/> BTC/PLN	<input checked="" type="checkbox"/> BTC/PLN	<input checked="" type="checkbox"/> BTC/PLN	<input checked="" type="checkbox"/> BTC/PLN
MaxBid	<input type="text" value="-1"/>	<input type="text" value="-1"/>	<input type="text" value="-1"/>	<input type="text" value="-1"/>	<input type="text" value="-1"/>	<input type="text" value="-1"/>	<input type="text" value="-1"/>	<input type="text" value="-1"/>	<input type="text" value="-1"/>	<input type="text" value="-1"/>

Komenda „Resetuj BID'y” anuluje wszystkie wystawione oferty zakupu. Natomiast parametr MaxBid -> Jeśli ustawiony jest na -1, oznacza brak parametru i nie jest on używany. Gdy parametr MaxBid ustawimy na 0 będzie to informacja dla automatu aby na danej parze walutowej nie wykonywać transakcji BID. Przy innej wpisanej wartości podanej ręcznie BOT nie będzie składać ofert BID powyżej tej kwoty wpisanej jako MaxBid.

Przykład: Nie chcemy aby bot kupował BTC na górze za 61000PLN. Wtedy we wszystkich slotach wpisujemy wartość MaxBid na 61000PLN

	Slot 1	Slot 2	Slot 3	Slot 4	Slot 5	Slot 6	Slot 7	Slot 8	Slot 9	Slot 10
Reset slotu	<input type="button" value="Resetuj BIDy"/>	<input type="button" value="Resetuj BIDy"/>	<input type="button" value="Resetuj BIDy"/>	<input type="button" value="Resetuj BIDy"/>	<input type="button" value="Resetuj BIDy"/>	<input type="button" value="Resetuj BIDy"/>	<input type="button" value="Resetuj BIDy"/>	<input type="button" value="Resetuj BIDy"/>	<input type="button" value="Resetuj BIDy"/>	<input type="button" value="Resetuj BIDy"/>
Aktywna	<input type="checkbox"/> BCC/BTC	<input type="checkbox"/> BCC/BTC	<input type="checkbox"/> BCC/BTC	<input type="checkbox"/> BCC/BTC	<input type="checkbox"/> BCC/BTC	<input type="checkbox"/> BCC/BTC	<input type="checkbox"/> BCC/BTC	<input type="checkbox"/> BCC/BTC	<input type="checkbox"/> BCC/BTC	<input type="checkbox"/> BCC/BTC
Max Bid	-1	-1	-1	-1	-1	-1	-1	-1	-1	-1
Aktywna	<input type="checkbox"/> BCC/EUR	<input type="checkbox"/> BCC/EUR	<input type="checkbox"/> BCC/EUR	<input type="checkbox"/> BCC/EUR	<input type="checkbox"/> BCC/EUR	<input type="checkbox"/> BCC/EUR	<input type="checkbox"/> BCC/EUR	<input type="checkbox"/> BCC/EUR	<input type="checkbox"/> BCC/EUR	<input type="checkbox"/> BCC/EUR
Max Bid	-1	-1	-1	-1	-1	-1	-1	-1	-1	-1
Aktywna	<input type="checkbox"/> BCC/PLN	<input type="checkbox"/> BCC/PLN	<input type="checkbox"/> BCC/PLN	<input type="checkbox"/> BCC/PLN	<input type="checkbox"/> BCC/PLN	<input type="checkbox"/> BCC/PLN	<input type="checkbox"/> BCC/PLN	<input type="checkbox"/> BCC/PLN	<input type="checkbox"/> BCC/PLN	<input type="checkbox"/> BCC/PLN
Max Bid	-1	-1	-1	-1	-1	-1	-1	-1	-1	-1
Aktywna	<input type="checkbox"/> BCC/USD	<input type="checkbox"/> BCC/USD	<input type="checkbox"/> BCC/USD	<input type="checkbox"/> BCC/USD	<input type="checkbox"/> BCC/USD	<input type="checkbox"/> BCC/USD	<input type="checkbox"/> BCC/USD	<input type="checkbox"/> BCC/USD	<input type="checkbox"/> BCC/USD	<input type="checkbox"/> BCC/USD
Max Bid	-1	-1	-1	-1	-1	-1	-1	-1	-1	-1
Aktywna	<input type="checkbox"/> BTC/EUR	<input type="checkbox"/> BTC/EUR	<input type="checkbox"/> BTC/EUR	<input type="checkbox"/> BTC/EUR	<input type="checkbox"/> BTC/EUR	<input type="checkbox"/> BTC/EUR	<input type="checkbox"/> BTC/EUR	<input type="checkbox"/> BTC/EUR	<input type="checkbox"/> BTC/EUR	<input type="checkbox"/> BTC/EUR
Max Bid	-1	-1	-1	-1	-1	-1	-1	-1	-1	-1
Aktywna	<input checked="" type="checkbox"/> BTC/PLN	<input checked="" type="checkbox"/> BTC/PLN	<input checked="" type="checkbox"/> BTC/PLN	<input checked="" type="checkbox"/> BTC/PLN	<input checked="" type="checkbox"/> BTC/PLN	<input checked="" type="checkbox"/> BTC/PLN	<input checked="" type="checkbox"/> BTC/PLN	<input checked="" type="checkbox"/> BTC/PLN	<input checked="" type="checkbox"/> BTC/PLN	<input checked="" type="checkbox"/> BTC/PLN
Max Bid	61000	61000	61000	61000	61000	61000	61000	61000	61000	61000

Zakładka giełda – podzakładka – Statystyki walut

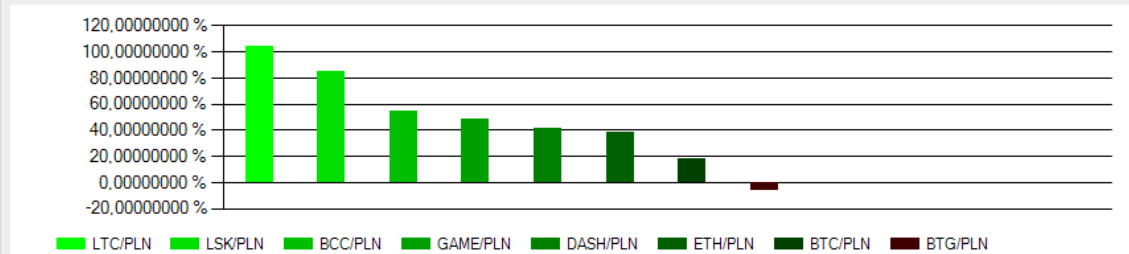
Monitorowane waluty

Konfiguracja walut

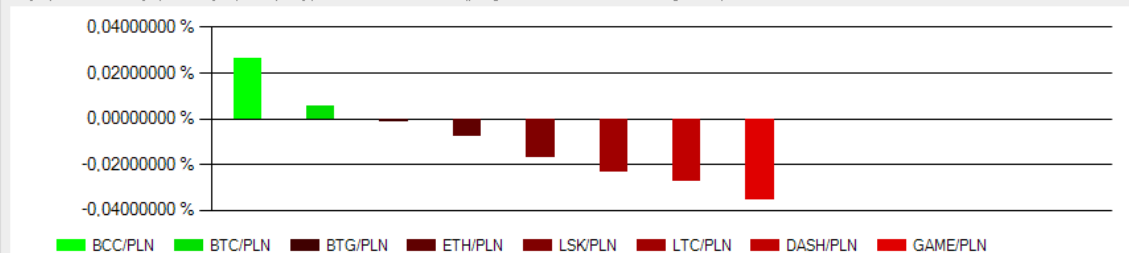
Statystyki walut

Początkującym użytkownikom może pomóc to w doborze odpowiednich par walutowych.

Najlepsze aktualne indeksy (wzrosty/spadki) kryptowalut long-term (prognoza 0):



Najlepsze indeksy (wzrosty/spadki) kryptowalut short-term (prognoza 100, średnia z 3 godzin):



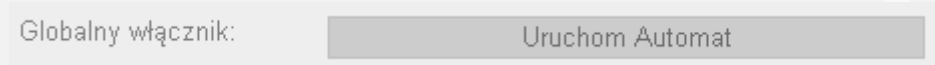
Przedstawione mamy tu najlepsze indeksy w 2 przedziałach – na long term i na short term.

Co to oznacza i jak to zastosować ?

Jeśli nie spędzamy zbyt wiele czasu przed komputerem i nie mamy możliwości częstej aktualizacji par walutowych, wybieramy wtedy 3-4 najlepiej prosperujące z LONG TERM, następnie porównujemy je z wykresami z zakładki „Kurs” czy trend waluty jest tym którego docelowo szukamy. Po czym w zakładce „konfiguracja walut” zapisujemy wybrane przez siebie waluty aż do momentu ponownej ich zmiany (zalecamy zmianę chociaż raz /24h).

W przypadku kiedy przed komputerem spędzamy trochę więcej czasu rekomendujemy opcje short-term i zmianę par walutowych w odstępie 6-12h w odniesieniu do „Najlepsze indeksy kryptowalut short-term” oraz oczywiście podstawowej analizy technicznej.

Po odpowiednim skonfigurowaniu automatu pozostaje nam go uruchomić:



5. Najczęściej pojawiające się pytania (FAQ):

- Jak prawidłowo ustawić Take-Profit górny wyzwalacz % ?

Pierwszą parametrem na który będziemy musieli zwrócić uwagę będzie Ask-Zysk% czyli ostateczny % przy którym będziemy chcieli zrealizować zyski.

Przykład:

Kurs BITCOIN = 60,000zł - automat kupuje go po takiej cenie i sprzedaje kiedy cena zrealizuje 5% wzrost względem ceny początkowej. W tym wypadku, automat wystawiłby ofertę ASK gdy kurs osiągnąłby 63.000zł.

Ask-Zysk %:

Drugim parametrem na który zwracamy uwagę to **Take-Profit górny wyzwalacz %**

Jeśli automat osiągnie % wskazany w „Take Profit górny wyzwalacz %” a następnie spadnie o wartość wskazaną w **Take-Profit / Stop-Loss dynamiczny spadek %:** to automat wystawi ofertę ASK.

Przykład – przy podanym ustawieniu ----->

Godzina 15:00 - Kurs BITCOIN = 60,000zł – automat kupuje go po takiej cenie.

Ask-Zysk %:

Take-Profit górny wyzwalacz %

Cena idzie do góry... do góry... o 15:10 osiąga 61,800zł (wzrost 3%) i wtedy uruchamia się „Take-Profit górny wyzwalacz %” W tym momencie mamy 2 opcje kontynuacji scenariusza:

Take-Profit / Stop-Loss dynamiczny spadek %:
0.3

1. Z wykorzystaniem parametru „Take-Profit górny wyzwalacz %”

Godzina 15:15 cena ROŚNIE i osiąga 61,920 (wzrost 3,2%)...

Godzina 15:20 cena ROŚNIE i osiąga 62,400 (wzrost 4%)...

Godzina 15:25 cena SPADA do wartości 62,100 (wzrost 3,5% względem stanu początkowego ALE spadek o 0,5% względem poprzedniego notowania)

Co to oznacza ? W tym momencie zostaje wystawiona oferta ASK względem tego, że „dynamiczny spadek %” przekroczył ustaloną w ustawieniach wartość 0.3% i wyniósł 0,5%. Pozycja zamykana wtedy jest z ~3,5% zyskiem.

2. Z wykorzystaniem parametru „Ask-Zysk%”

Godzina 15:15 cena ROŚNIE i osiąga 61,920 (wzrost 3,2%)...

Godzina 15:20 cena ROŚNIE i osiąga 62,400 (wzrost 4%)...

Godzina 15:15 cena ROŚNIE i osiąga 62,700 (wzrost 4,5%)...

Godzina 15:20 cena ROŚNIE i osiąga 63,060 (wzrost 5,1%)...

W tym momencie % przekroczył wartość ustaloną w Ask-Zysk% i wystawiona zostaje oferta sprzedaży realizująca zysk 5%.

- Jaki jest **minimalny budżet** na początku aby automat przynosił realne zyski ?

Dla osoby która chce samemu dokonać próby konfiguracji automatu i dobierać pary walutowe w oparciu doświadczenie nabywane z czasem

250zł. Konfigurujemy automat dla 5 slotów oraz wybieramy 4 pary walutowe jakimi operować ma BOT. Stawkę per/slot ustawiamy 12.50zł (kwota minimalnej inwestycji BID nie może być mniejsza niż 10zł). Przewidywany zarobek = „???” wszystko zależy od tego w jakim stopniu świadomi będziemy naszej konfiguracji i wprowadzanych do niej zmian.

- Jak dokładnie działa „Ask-Strata %” ?

Parametry wytłumaczę na przykładach:

Przykład:

Ustawiamy parametry na wartość Ask-Strata %: oraz Ask-Zysk %:

Automat kupuje nam BITCOIN za 60.000zł. I teraz jeśli kurs BITCOIN spadnie o 10% w dół (w tym wypadku byłoby to 54.000zł to bot zareaguje i:

1. Złoży ofertę ASK po kursie zakupu (60.000zł) + procent ask-zysk (5% czyli 3000).

W tym wypadku oferta złożona byłaby na kwotę 63.000zł.

2. Środki – czyli zakupiony BITCOIN będzie teraz czekał na to, aż kurs wzrośnie o te 5% będąc widoczny jako zablokowany w zakładce Saldo

```
0.13311033  
(zablokowane): 0.00900138
```

3. Slot na którym uruchomiła się komenda Ask-Strata % zostaje zwolniony i będzie mógł zostać zajęty przez kolejną ofertę (no a nasz BITCOIN z poprzedniej oferty czeka sobie aż kurs wzrośnie - żeby ktoś go kupił)

W zakładce Transakcje widoczne to jest w taki sposób:

```
2017-12-28 09:11:52 (slot: 10) DASH/PLN  
BID: 2017-12-27 06:13:48 kurs: 4434.43 PLN (kwota: 40 PLN), waluta: 0.00900138 DASH  
ASK (GIVEUP): 2017-12-28 09:11:45 kurs: 4611.81 PLN (kwota: 41.43 PLN), waluta: 0.00900138 DASH
```

- Czy automat może wyzerować konto ?

Nie zdarzyła się jeszcze taka sytuacja. Wartość kryptowalut którymi operuje automat musiałyby spaść do ~0zł co na ten moment jest praktycznie nierealne.

- Mam konfigurację za 600zł ale mój automat nie zarabia – dlaczego ?

Konfiguracja automatu to tylko jeden z aspektów opłacalności automatu. Pozostałe to:

- Odpowiedni dobór stawki BID względem posiadanego kapitału i ilości granych par walutowych
- Decyzja jakie pary walutowe będziemy grali w określonym momencie

- Ile % dziennie automat jest w stanie zarobić ?

Jest to ściśle uzależnione od sytuacji na rynku (czy panuje hossa/bessa/konsolidacja). Natomiast moja średnia dzienna w oparciu o 3 ostatnie miesiące wynosi 4,5%.

- Czy automat zarabia na spadkach ?

W zależności czy spadek jest długotrwały i na rynku ogólnie panuje bessza czy jest to korekta. W przypadku korekt - tak - wyłapuje najlepszy moment do wejścia i dokonuje zakupy. Gdy występuje trend spadkowy nie używamy wtedy automatu a informacja taka przekazywana jest na grupie.

- Co oznacza transakcja „CANCEL” w zakładce LOG

Jest to anulowanie oferty z orderbook BitBay.net/Binance. Dzieje się tak, np. gdy dana waluta nie została jeszcze nawet naruszona – czyli częściowo zakupiona/sprzedana i automat woli anulować i wystawić przy nowym kursie który się zmienił od poprzedniego czasu.

- Co się dzieje jeśli odznaczmy jakąś parę walutową a bot wcześniej zrobił zakup ?

Pozostaje ona w BitBay/Binance. Należy ją wtedy ręcznie odsprzedać po możliwie najkorzystniejszej cenie.

- Skąd wiedzieć jakie pary walutowe grać ?

Dobór odpowiednich par walutowych to nie lada sztuka. Aby wybrać te najlepsze zacznij uczyć się analizy technicznej lub oglądaj/śledź osoby tym zajmujące się. Najlepszych traderów znajdziesz na <https://www.tradingview.com/people/all/> w rankingu „ALL TIME” – możesz wzorować się ich zaleceniami co do poszczególnych walut i uczyć się jak takie analizy wykonywać. Do tego szczegółowo zapoznaj się z materiałami które umieściłem w odniesieniu do zakładki „Kurs” Innym rozwiązaniem jest skorzystanie z opcji automatycznego doboru par z wykresów.

Pozdrawiamy, i życzymy samych sukcesów !

Intrallogic.eu – support@intrallogic.eu

Cryptobot.pl – kontakt@cryptobot.pl

CRYPTOBOT.PL